



Par Groupe Panorama

**Le douze**  
Type unité

5 ½





Par Groupe Panorama

**Le douze**  
Type unité

5 1/2



**1149** pi<sup>2</sup>

Superficie habitable

**79** pi<sup>2</sup>

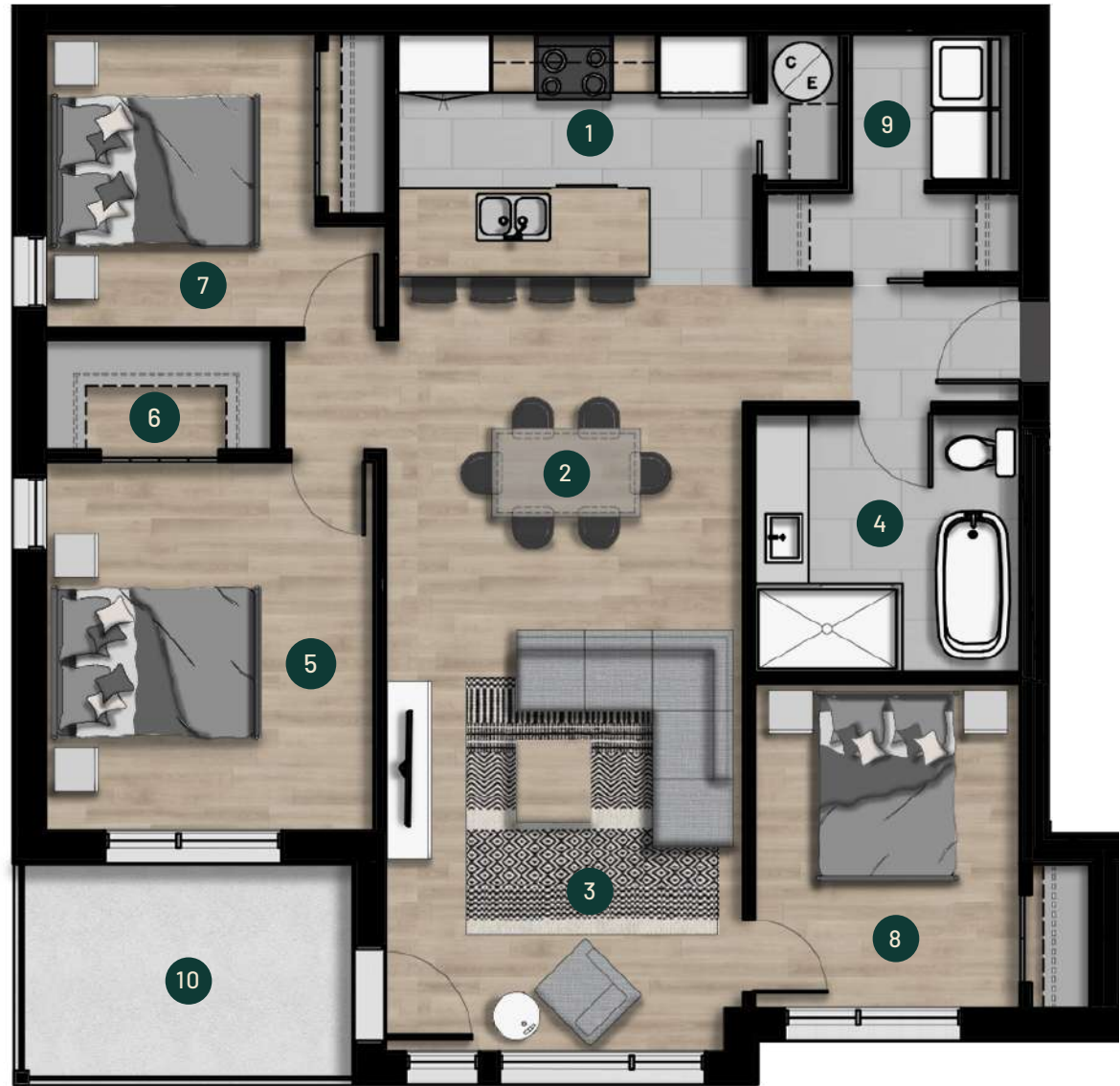
Superficie balcon

**3** chambres

**1275\$ / mois**

1. Cuisine	12'-1" X 10'-5"
2. Salle à manger	12'-1" X 9'-9"
3. Salon	12'-1" X 14'-4"
4. Salle de bain	8'-9" X 8'-9"
5. Chambre principale	11'-0" X 12'-6"
6. Walk-in	7'-6" X 3'-9"
7. Chambre	9'-0" X 9'-11"
8. Chambre	9'-0" X 11'-0"
9. Buanderie	5'-5" X 5'-0"
10. Balcon	11'-2" X 7'-2"

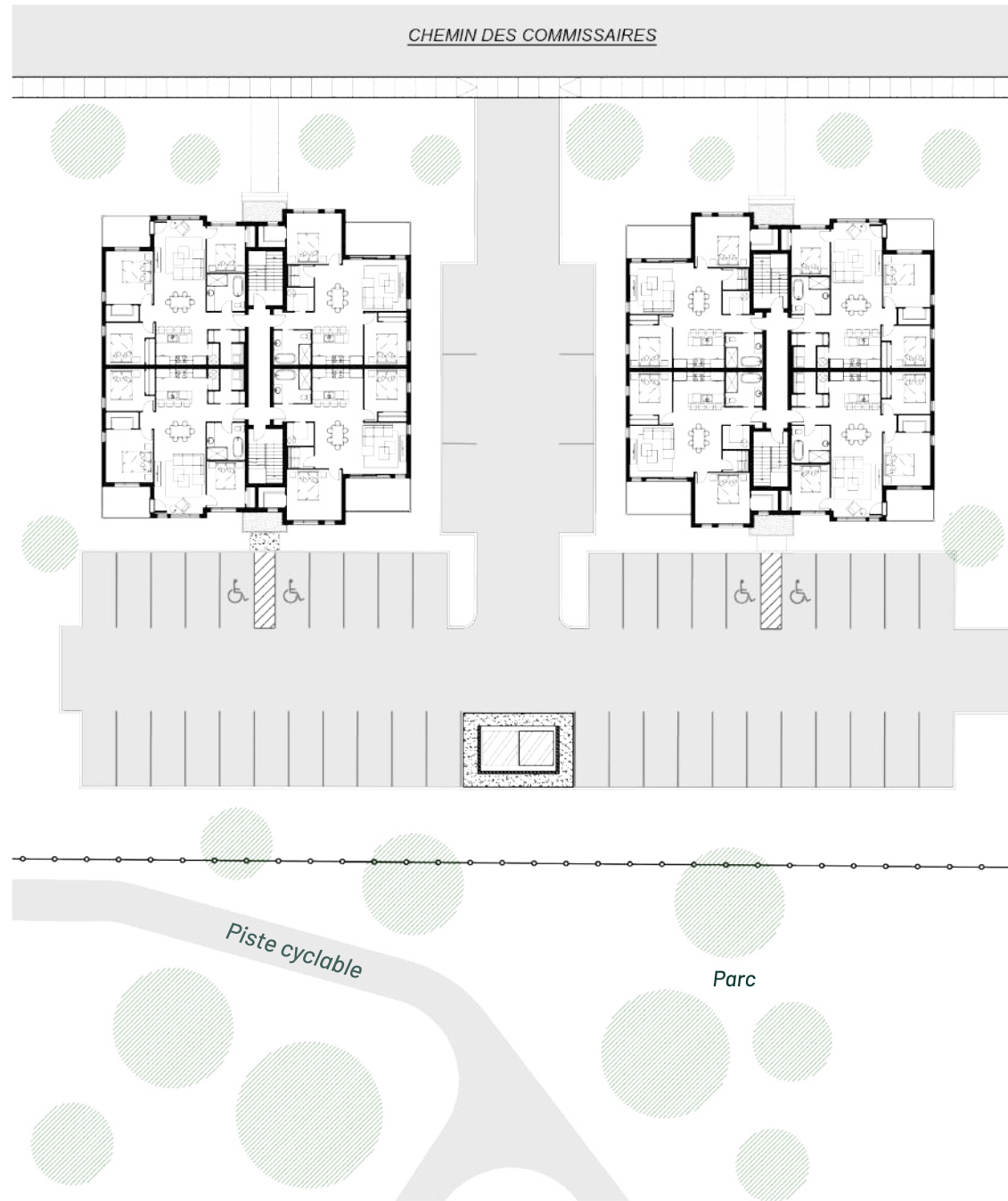
## Unité modèle





## Plan d'implantation

Les deux bâtiments de 12 unités





## Plan d'implantation

Le quartier

Localisation des deux bâtiments de la phase 1 dans le quartier.

